

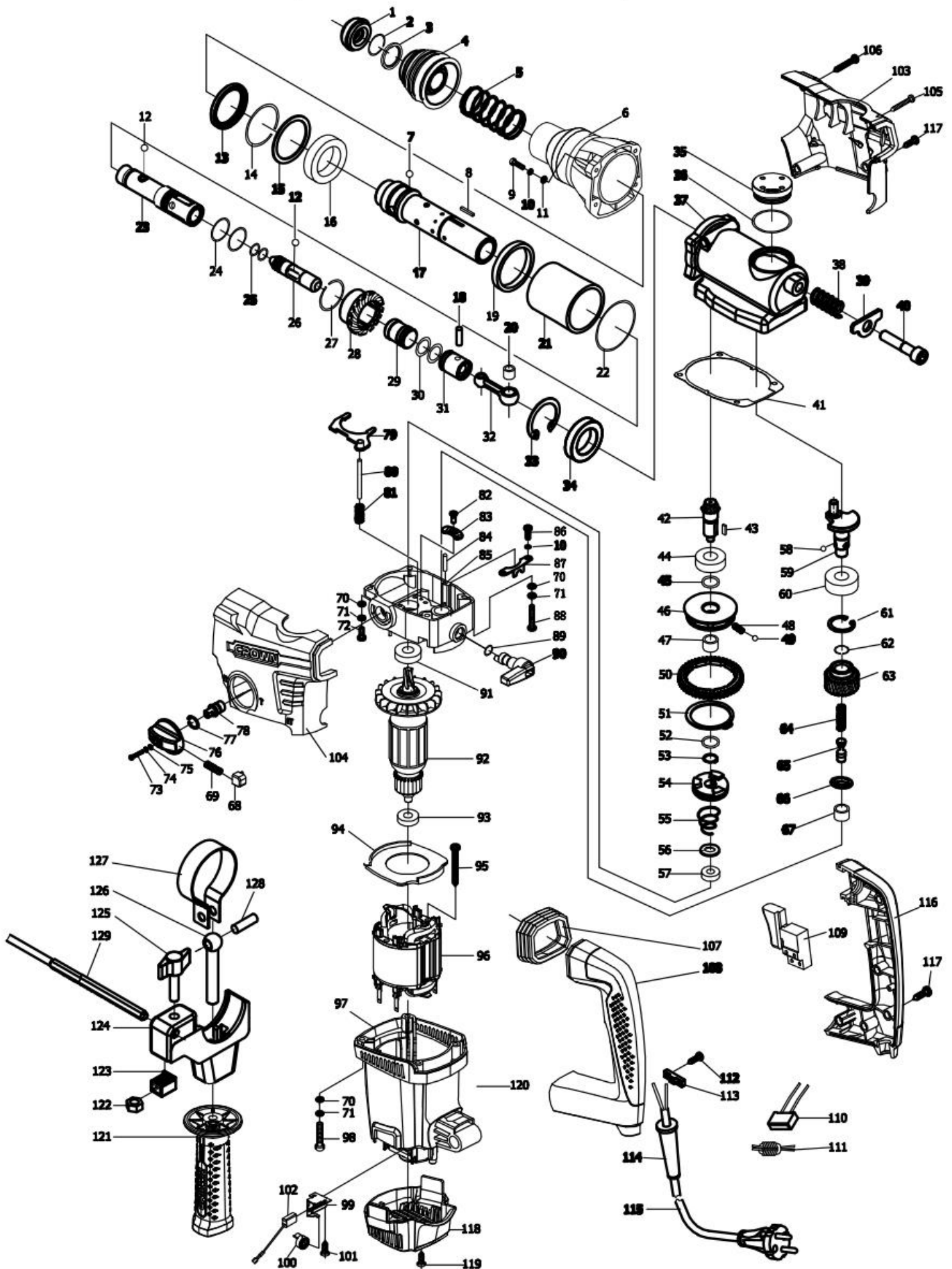
CROWN

Rotary Hammer

018114/018116-01-01 230V

CT18114/CT18116

VERSION:A1 DATE:20151125



	СТ18114		
1	5001802600101	Колпачок защитный	1
2	5001802600201	Стопорное Кольцо 19	1
3	5001802600301	Шайба	1
4	5001802600401	Ползун	1
5	5001802600501	Пружина Ф32.7×65×Ф1.8	1
6	5001811600601	Корпус	1
7	5001802600701	Стальной Шарик Ф7.94	3
8	5001802600801	Шпонка 3Х3Х16	2
9	5001811600901	Болт М4×20	4
10	5001802601001	Пружинная Шайба Ф4	4
11	5001802601101	Шайба Ф4	4
12	5001802601201	Стальной Шарик Ф7.14	5
13	5001802601501	сальник	1
14	5001802601401	Стопорное Кольцо 35	1
15	5001802601601	Большая Шайба	1
16	5001802601701	Подшипник 61907	1
17	5001811601701	Ствол	1
18	5001811601801	Поршневой палец 6Х24	1
19	5001802602101	Резиновое кольцо 55Х47Х7	1
20	5001811602001	Подшипник игольчатый шатуна НК0810(WJS)	1
21	5001802602301	Втулка	1
22	5001802601301	Кольцо Ф55.5×Ф2.5	1
23	5001811602301	Букса	1
24	5001811602401	Кольцо уплотнительное Ф25	2
25	5001802602601	Кольцо уплотнительное Ф15×Ф2	2
26	5001802602701	Ударник	1
27	5001811602701	Стопорное кольцо 27.7Х1.8	1
28	5001802602801	Коническая шестерня большая	1
29	5001811602901	Боек	1
30	5001811603001	Кольцо уплотнительное Ф25×Ф3	1
31	5001811603101	Поршень	1
32	5001802603201	шатун	1
33	5001802603301	Стопорное Кольцо Ф47	1
34	5001802603401	Подшипник скольжения	1
35	5001802603701	Крышка	1
36	5001802603601	Кольцо уплотнительное Ф42×Ф2	1
37	5001811603701	Корпус редуктора	1
38	5001811603801	Антивибрационные Пружины	1
39	5001811603901	Шайба Анти -- Вибрации	1
40	5001811604001	Болт Анти -- Вибрации	1
41	5001802605001	уплотнительное кольцо	1
42	5001802603801	Коническая шестерня малая	1
43	5001802605101	Шпонка 4Х4Х12	1
44	5001802603901	Подшипник 6002	1
45	5001802604001	Шайба 20Х12.2х0.5	1
46	5001802604301	Сердечник шестерни	1
47	5001802604101	Игольчатый Подшипник НК1210	1
48	5001802605501	Пружина Ф5.5×12×Ф1.1	10
49	5001802605601	Стальной Шарик Ф5	10
50	5001802604401	Шестерня большая	1
51	5001802604501	Стопорное Кольцо 52	1
52	5001811605201	Шайба Ф20×12.2×1	1

53	5001802604201	Стопорное Кольцо 12	1	
54	5001802604601	Муфта	1	
55	5001802604701	Пружина	1	
56	5001802604801	Шайба	1	
57	5001802604901	Подшипник 627	1	
58	5001802605201	Стальной Шарик Ф5.5	3	
59	5001802605301	Кривошип	1	
60	5001802605401	Подшипник 6202	1	
61	5001802606101	Стопорное Кольцо Ф35	1	
62	5001802606201	Кольцо 13.5x1	1	
63	5001802606301	Шестерня малая	1	
64	5001802605701	Пружина Ф8.4×30×Ф1.3	1	
65	5001802605801	Опора	1	
66	5001802605901	Антифрикционное Кольцо	1	
67	5001802606001	Игольчатый Подшипник НК1210	1	
68	5001802607101	Фиксатор	1	
69	5001802607201	Пружина Ф6.1×20.5×Ф0.8	1	
70	5001802606401	Шайба Ф5	8	
71	5001802606501	Пружинная Шайба Ф5	8	
72	5001802606601	Болт М5×20	2	
73	5001802607001	Болт М3Х15	1	
74	5001811607401	Пружинная Шайба Ф3	1	
75	5001811607501	шайба Ф3	1	
76	5001802606901	Ручка	1	
77	5001802606701	Стопорное кольцо 15	1	
78	5001802606801	рычаг переключателя	1	
79	5001802607501	Скоба	1	
80	5001802607401	Штифт 4×40	1	
81	5001802607301	Пружина Ф6.1×14.5×Ф0.7	1	
82	5001802608101	Винт М4Х12	1	
83	5001802608201	упорная пластина	1	
84	5001811608401	Штифт 4Х16	2	
85	5001805407801	Корпус редуктора	1	
86	5001802608401	Болт М4×8	2	
87	5001802608501	Фиксирующая Пластина	1	
88	5001802607601	Винт М5Х45	2	
89	5001802608601	Кольцо gФ13×Ф2	1	
90	5001811609001	Рукоятка Переключателя	1	
91	5001802607701	Подшипник 6001	1	
92	5001811409201	Ротор	1	
93	5001802607901	Подшипник 608	1	
94	5001811609401	резиновое кольцо	1	
95	5001802608801	Болт 4.8×60	1	
96	5001811409601	Статор	1	
97	5001811609701	Кожух Мотора	1	
98	5001802611201	Болт М5×30	4	
99	5001811609901	щеткодержатель	2	
100	5001811610001	Пружина	2	
101	5001811610101	Болт ST4×12	4	
102	5001811610201	угольная щетка	2	
103	5001811610301	Правая Крышка Корпуса	1	
104	5001811610401	Левая Крышка корпуса	1	
105	5001811610501	Болт ST4×30	1	
106	5001811610601	Болт 4.2×52	1	Поз.108,116 поставляется в комплекте

107	5001811610701	Резиновый кожух амортизатора	1	
108	5001811610801	Левая Ручка	1	
109	5001805407101	Выключатель	1	
110	5001802609601	Конденсатор	1	
111	5001811611101	Индуктор	1	
112	5001811611201	Болт 4×16	2	
113	5001802610301	кабельный зажим	1	
114	5001802610401	оболочка кабеля	1	Поз.108,116 поставляется в комплекте
115	5001802610501	Кабель	1	
116	5001811611601	Правая Ручка	1	
117	5001802609001	Болт 4.2×19	8	
118	5001811611801	нижняя крышка	1	
119	5001811611901	Болт 4×16	2	
120	5001811612001	Наклейка	1	
121	5001811612101	боковая ручка	1	
122	5001802612101	Гайка М6	1	
123	5001802612301	Зажим глубиномера	1	
124	5001802612001	Корпус Ручки	1	
125	5001802611901	Пластиковый Болт Крышки	1	
126	5001802611701	Болт хомута	1	
127	5001802611501	Хомут	1	
128	5001802611601	Штифт	1	
129	5001802611801	глубиномер	1	